

Licence professionnelle Métiers de la GRH : formation, compétences et emploi

Parcours Gestion et accompagnement des parcours professionnels

Présentation

La Licence professionnelle Métiers de la gestion des ressources humaines (GRH), parcours Gestion et Accompagnement des Parcours Professionnels (GAPP) est un diplôme de niveau bac+3, enregistré au RNCP, qui forme des professionnels des Ressources Humaines dans le champ de l'emploi et de la formation.

Elle est proposée en alternance (contrat d'apprentissage et contrat de professionnalisation), en formation initiale, en formation continue et est accessible en VAE.

La licence professionnelle GRH-GAPP forme des professionnels des ressources Humaines dans le domaine de l'emploi et de la formation en capacité de concevoir et de mettre en œuvre des dispositifs de gestion et d'accompagnement des parcours professionnels (favoriser l'insertion, recruter, intégrer, organiser la formation et conseiller sur la formation, participer à la GPEC, développer la diversité) dans différents environnements (services Ressources Humaines des entreprises ou de la fonction publique, structures intermédiaires de l'emploi).

Admission

Cette formation peut être accessible sur dossier (et / ou entretien) aux candidats justifiant d'un diplôme de niveau bac+2 dans le domaine des sciences sociales ou humaines, d'un diplôme ou titre homologué par l'État de niveau 5 ou reconnu au même niveau par une réglementation nationale,

Les personnes relevant de la formation continue et qui ne remplissent pas les conditions de diplôme peuvent demander une validation de leurs acquis personnels et professionnels ([validation des acquis personnels et professionnels](#)).

Pour la formation initiale

L'admission se fait en deux étapes :

- Admissibilité à partir de l'examen du dossier de candidature
- Admission prononcée à l'issue d'un entretien (ou autre modalité) et après délibération de la commission d'admission

Pour la formation en alternance (contrat d'apprentissage ou de professionnalisation)

L'admission se fait en deux étapes :

- Admissibilité à partir de l'examen du dossier de candidature ;
- Admission prononcée à l'issue d'un entretien (ou autre modalité) et sous réserve de l'obtention d'un contrat d'apprentissage ou de professionnalisation dont les missions doivent être validées par la commission d'admission de la licence professionnelle et dans la limite des places disponibles.

La recherche de l'entreprise d'accueil pour un contrat d'apprentissage ou de professionnalisation doit se faire en parallèle du dépôt de dossier de candidature. Il ne faut pas attendre d'avoir trouvé une entreprise pour déposer son dossier de candidature.

Pour la formation continue

L'admission se fait en deux étapes :

- Admissibilité à partir de l'examen du dossier de candidature
- Admission prononcée à l'issue d'un entretien individuel (ou autre modalité) et après délibération de la commission d'admission

Public formation continue.

Vous relevez de la formation continue :

- si vous reprenez vos études après 2 ans d'interruption d'études
- si vous suiviez une formation sous le régime formation continue l'une des 2 années précédentes
- si vous êtes salarié, demandeur d'emploi, travailleur indépendant

Si vous n'avez pas le diplôme requis pour intégrer la formation, vous pouvez entreprendre une démarche de

Pour plus d'informations, consultez la page web de la [Direction de la formation continue et de l'apprentissage](#)

Vous souhaitez candidater et vous inscrire à cette formation ? Rendez-vous sur le site internet de l'UGA rubrique [Candidater et s'inscrire](#)

Les candidatures pour l'année 2021-22 sont closes

STAGE

Poursuite d'études

L'objectif de la licence professionnelle étant de mener l'étudiant vers l'emploi, c'est une formation destinée aux étudiants souhaitant une insertion rapide dans la vie active.

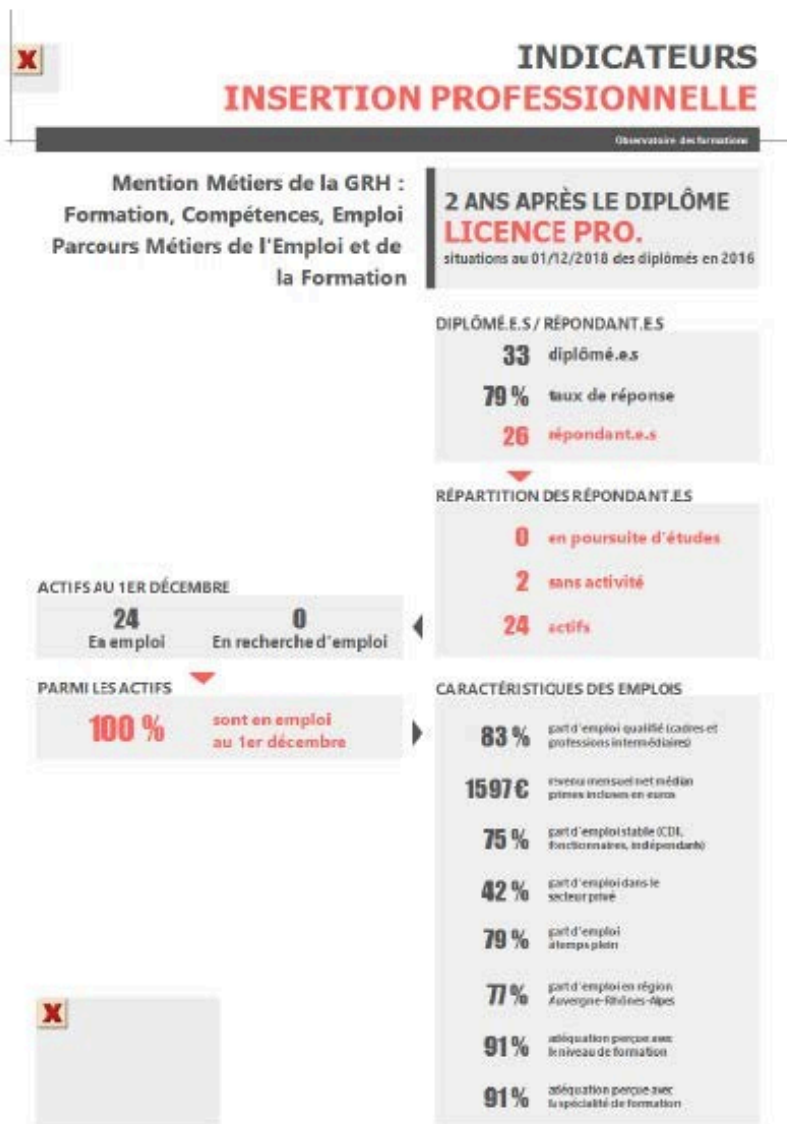
Insertion professionnelle

Diplômés 2016 :

10 mois après l'obtention de leur diplôme 95 % des diplômés* ont occupé au moins un emploi.

2 ans après l'obtention de leur diplôme.100% des diplômés* sont en emploi

(*diplômés ayant répondu à l'enquête sur l'insertion professionnelle conduite par l'UGA, suivant les normes ministérielles)



Infos pratiques :

- > Composante : Faculté d'Economie de Grenoble (FEG)
- > Niveau : Bac +3
- > Durée : 1 an
- > Type de formation : Formation initiale / continue, Formation en apprentissage, Contrat de professionnalisation
- > Lieu : Grenoble - Domaine universitaire

Contacts

Responsable pédagogique

Durieux Christine
 Christine.Durieux@univ-grenoble-alpes.fr
Secrétariat de scolarité

scolarite_eco_licprogapp
 sclarite-eco-licpro-grh@univ-grenoble-alpes.fr
Responsable formation continue

Formation continue eco
 eco-formationcontinue@univ-grenoble-alpes.fr

Programme

Licence professionnelle

UE Marché de l'emploi, acteurs et dispositif	9 ECTS
- Socio-économie de l'emploi et statistiques appliquées - Politiques publiques de l'emploi - Mise en oeuvre des PPE : acteurs et dispositifs	
UE Ressources humaines et diversité	6 ECTS
- Connaissances de l'entreprise, GRH et diversité - Promotion de la diversité (égalité des chances, égalité professionnelle, handicap)	
UE Ressources humaines et parcours professionnels	9 ECTS
- GPEC et mobilité - Politiques et pratiques de recrutement - Politiques, pratiques et financement de la formation	
UE Communication, démarches et outils d'accompagnement	6 ECTS
- Anglais appliqué à l'emploi et aux RH - Communication, travail d'équipe, gestion des conflits, - Construction de projets professionnels - Gestion de projets et documentation	
UE Outils supports à l'activité	9 ECTS
- Droit du travail - Gestion de bases de données - Relations sociales - Tableur Excel et outils de présentation	

UE Projet tuteuré	9 ECTS
- Connaissance des métiers - Projet et séances collectives encadrées - Projet tuteuré : rapport et soutenance	
UE Périodes de professionnalisation (Alternance)	12 ECTS
- Retour d'alternance collectif/tutorat collectif - Alternance : mission en entreprise, rapport et soutenance	
UE Périodes de professionnalisation (FI et FC)	12 ECTS
- Séances collectives : préparation à la recherche de stage/mission - Stage/mission en entreprise; rapport et soutenance	