

SCIENCES HUMAINES ET SOCIALES, ARCHITECTURE

Parcours Gestion et accompagnement des parcours professionnels (GAPP)

Licence professionnelle Métiers de la GRH : formation, compétences et emploi



Niveau d'étude
visé
Bac +3



ECTS
60 crédits



Durée
1 an



Composante
Faculté
d'Economie de
Grenoble (FEG)



Langue(s)
d'enseignement
Français

Présentation

La **Licence professionnelle Métiers de la gestion des ressources humaines (GRH), parcours Gestion et Accompagnement des Parcours Professionnels (GAPP)** est un diplôme de niveau bac+3, enregistré au RNCP, qui forme des professionnels des Ressources Humaines dans le champ de l'emploi et de la formation.

Elle est proposée en alternance (contrat d'apprentissage et contrat de professionnalisation), en formation initiale, en formation continue et est accessible en VAE.

La licence professionnelle GRH-GAPP forme des professionnels des ressources Humaines dans le domaine de l'emploi et de la formation en capacité de concevoir et de mettre en œuvre des dispositifs de gestion et d'accompagnement des parcours professionnels (favoriser l'insertion, recruter, intégrer, organiser la formation et conseiller sur la formation, participer à la GPEC, développer la diversité) dans différents environnements (services Ressources Humaines des entreprises ou de la fonction publique, structures intermédiaires de l'emploi).

Les détails sur les réunions d'informations, le forum de la Faculté d'Economie, et les périodes d'ouvertures à venir de la plateforme Ecandidate sont disponibles sur le [site](#) de la Faculté d'Économie

Compétences

- Connaître et savoir mobiliser les principales structures intermédiaires de l'emploi et leurs relations avec les entreprises
- Informer, conseiller et accompagner les personnes dans leurs parcours professionnels en mobilisant les dispositifs existants et les acteurs pertinents
- Comprendre et mettre en œuvre des processus RH : recrutement, formation, GPEC, maintien dans l'emploi, diversité, en s'appuyant sur les outils et les acteurs pertinents
- Repérer et utiliser les informations socio-économiques en matière d'emploi et de formation
- Traiter des données à l'aide de l'outil informatique
- Assurer un suivi des informations réglementaires et juridiques

Organisation

Ouvert en alternance

Type de contrat : Contrat d'apprentissage, Contrat de professionnalisation.

Le rythme en alternance varie selon les semaines.

Il s'agit d'un rythme alterné **chaque semaine entre septembre et avril** à raison de 2 à 3 jours en entreprise en début de semaine et 2 à 3 jours à l'université en fin de semaine, une semaine sur deux. **A partir d'avril** les alternants sont présents à temps plein en entreprise.

Les alternants sont présents en entreprise pendant les semaines d'interruption pédagogique (Toussaint une semaine, Noël 2 semaines, Février, une semaine)

Le public formation initiale et formation continue sont en formation sur 3 à 4 jours par semaine. Les stages peuvent commencer à temps partiel à compter de début mars puis à temps plein à partir de mi-avril.

Stages

Stage : Obligatoire

Durée du stage : 12 semaines minimum


Stage à l'étranger : En France

Période du stage : Départ en stage échelonné : de début mars à temps partiel à mi avril à temps plein

Admission

Conditions d'admission

Cette formation peut être accessible sur dossier (et / ou entretien) aux candidats justifiant d'un diplôme de niveau bac +2 dans le domaine des sciences sociales ou humaines, d'un diplôme ou titre homologué par l'État de niveau 5 ou reconnu au même niveau par une réglementation nationale,

Les personnes relevant de la formation continue et qui ne remplissent pas les conditions de diplôme peuvent demander une validation de leurs acquis personnels et professionnels  (validation des acquis personnels et professionnels) .

Pour la formation initiale

L'admission se fait en deux étapes :

- Admissibilité à partir de l'examen du dossier de candidature
- Admission prononcée à l'issue d'un entretien (ou autre modalité) et après délibération de la commission d'admission

Pour la formation en alternance (contrat d'apprentissage ou de professionnalisation)

L'admission se fait en deux étapes :

- Admissibilité à partir de l'examen du dossier de candidature ;
- Admission prononcée à l'issue d'un entretien (ou autre modalité) et sous réserve de l'obtention d'un contrat d'apprentissage ou de professionnalisation dont les missions doivent être validées par la commission d'admission de la licence professionnelle et dans la limite des places disponibles.

La recherche de l'entreprise d'accueil pour un contrat d'apprentissage ou de professionnalisation **doit se faire en parallèle du dépôt de dossier de candidature. Il ne faut pas attendre d'avoir trouvé une entreprise pour déposer son dossier de candidature.**

Pour la formation continue

L'admission se fait en deux étapes :

- Admissibilité à partir de l'examen du dossier de candidature
- Admission prononcée à l'issue d'un entretien individuel (ou autre modalité) et après délibération de la commission d'admission

Public formation continue.

Vous relevez de la formation continue :

- si vous reprenez vos études après 2 ans d'interruption d'études
- si vous suiviez une formation sous le régime formation continue l'une des 2 années précédentes
- si vous êtes salarié, demandeur d'emploi, travailleur indépendant

Si vous n'avez pas le diplôme requis pour intégrer la formation, vous pouvez entreprendre une démarche de VAPP

Pour plus d'informations, consultez la page web de la [Direction de la formation continue et de l'apprentissage](#)

Candidature

Réunions d'information (en accès libre)

Les réunions d'information permettent d'avoir une information complète sur la licence professionnelle (contenu, pédagogie, organisation, équipe pédagogique, alternance et formation continue, exemples de sujets de projets tuteurés, de sujets traités à l'occasion de l'alternance ou des stages, insertion professionnelle...) et de répondre à vos questions.

N'hésitez pas à y participer !

Une réunion d'information se tiendra en salle EG4 de la Faculté d'Économie -1241 rue des résidences le :

- **lundi 10 mars à 17h**

Cette réunion est également proposée en distanciel pour les personnes habitant loin de l'agglomération grenobloise. Si vous souhaitez y participer merci de faire un mail à camille.rispail@univ-grenoble-alpes.fr et un lien zoom vous sera communiqué par retour de mail.

Vous souhaitez candidater et vous inscrire à cette formation ?
Rendez-vous sur le site internet de l'UGA rubrique [Candidater et s'inscrire](#)

Pour candidater :

Les candidatures devront être **déposées** en ligne, selon les parcours, dès lors que la **plateforme E-candidat** sera ouverte

- Formation continue : du **21 février au 14 mars 2025**
- Formation en alternance (apprentissage, contrat de professionnalisation) du **21 février au 14 mars 2025**
- Formation initiale : du **11 avril au 06 mai 2025**

(sous réserve de modifications à suivre sur nos sites).

Public cible

Recevabilité des candidatures

La licence professionnelle RH - GAPP (Gestion et accompagnement des parcours professionnels) est une formation comportant un nombre de places limité.

Pour la formation initiale, en alternance ou continue

La formation s'adresse à des personnes pouvant justifier :

- **de 2 années d'études validées par un diplôme ou titre de niveau bac+2** (ou plus) dans une filière relevant des sciences sociales ou humaines (L2 ou L3, BTS, DUT)
- **ou pour la formation continue d'une expérience professionnelle** dans le domaine de la gestion de l'emploi (y compris de l'insertion professionnelle), de la formation ou de la gestion des ressources humaines ou d'une **démarche d'orientation active** (type bilan de compétences, bilan professionnel, « objectif projet », enquête métiers...)

Les personnes relevant de la formation continue et qui ne remplissent pas les conditions de diplôme peuvent demander une validation de leurs acquis personnels et professionnels ([VAPP](#)) en application du décret numéro 85-906 du 23 août 1985

Pour la formation en alternance

Être éligible aux critères ci-dessus et aux critères du contrat de professionnalisation ou d'un contrat d'apprentissage et avoir satisfait à une première sélection par l'université (dossier et entretien) et aux entretiens organisés par les entreprises.

Tarifs de la formation continue

Consulter le site web de la faculté d'économie [ici](#)

Capacité d'accueil

25 étudiant.e.s tous régimes d'étude compris

Et après

Poursuite d'études

L'objectif de la licence professionnelle étant de mener l'étudiant vers l'emploi, c'est une formation destinée aux étudiants souhaitant une insertion rapide dans la vie active.

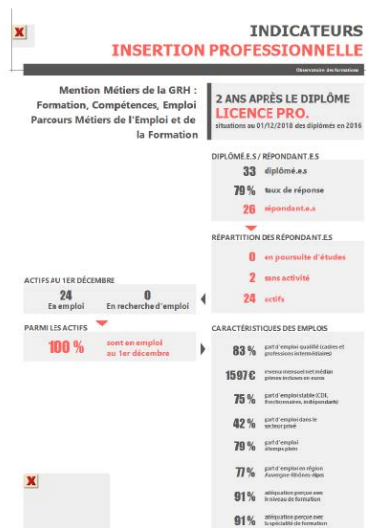
Insertion professionnelle statistiques

Diplômés 2016 :

10 mois après l'obtention de leur diplôme 95 % des diplômés* ont occupé au moins un emploi.

2 ans après l'obtention de leur diplôme. 100% des diplômés* sont en emploi

(*diplômés ayant répondu à l'enquête sur l'insertion professionnelle conduite par l'UGA, suivant les normes ministérielles)



Secteur(s) d'activité(s)

Ressources Humaines - Insertion professionnelle

Métiers visés

Les débouchés :

- conseiller.e emploi
- conseiller.e formation
- conseiller.e en insertion professionnelle
- conseiller.e en évolution professionnelle

- assistant.e ou chargé.e ressources humaines en particulier en matière de recrutement, formation, GPEC, diversité, maintien dans l'emploi.

Infos pratiques

Contacts

Responsable pédagogique

Christine Durieux

✉ Christine.Durieux@univ-grenoble-alpes.fr

Secrétariat de scolarité

scolarite_eco_licprogapp

✉ scolarite-eco-licpro-grh@univ-grenoble-alpes.fr

Service formation continue

Formation continue eco

✉ eco-formationcontinue@univ-grenoble-alpes.fr

Lieu(x) ville

📍 Grenoble

Campus

🏠 Grenoble - Domaine universitaire

En savoir plus

Faculté d'Économie de Grenoble

🔗 <https://economie.univ-grenoble-alpes.fr/>

Programme

Licence professionnelle

	Nature	CM	TD	TP	Crédits
UE Marché de l'emploi, acteurs et dispositif	UE				9 crédits
Socio-économie de l'emploi et statistiques appliquées	MATIERE	22h	8h		4 crédits
Politiques publiques de l'emploi	MATIERE	24h			3 crédits
Mise en oeuvre des PPE : acteurs et dispositifs	MATIERE	24h			2 crédits
UE Ressources humaines et diversité	UE				6 crédits
Connaissances de l'entreprise, GRH et diversité	MATIERE	24h	6h		4 crédits
Promotion de la diversité (égalité des chances, égalité professionnelle, handicap)	MATIERE	12h	3h		2 crédits
UE Ressources humaines et parcours professionnels	UE				9 crédits
Politiques, pratiques et financement de la formation	MATIERE	36h			4 crédits
GPEC et mobilité	MATIERE	18h	6h		2,5 crédits
Politiques et pratiques de recrutement	MATIERE	14h	10h		2,5 crédits
UE Communication, démarches et outils d'accompagnement	UE				6 crédits
Communication, travail d'équipe, gestion des conflits,	MATIERE	6h	18h		1 crédits
Construction de projets professionnels	MATIERE	15h	21h		3 crédits
Anglais appliqué à l'emploi et aux RH	MATIERE	6h	18h		2 crédits
Gestion de projets et documentation	MATIERE	2h	6h		
UE Outils supports à l'activité	UE				9 crédits
Tableur Excel et outils de présentation	MATIERE		30h		3 crédits
Construction et traitement d'enquêtes	MATIERE	2h	10h		1 crédits
Droit du travail	MATIERE	36h			3 crédits
Relations sociales	MATIERE	18h			2 crédits
UE Projet tuteuré	UE				9 crédits
Connaissance des métiers	MATIERE	3h	9h		2 crédits
Projet et séances collectives encadrées	MATIERE		8h		
Projet tuteuré : rapport et soutenance	MATIERE				7 crédits
UE Périodes de professionnalisation (Alternance)	UE				12 crédits
Retour d'alternance collectif/tutorat collectif	MATIERE		10h		
Alternance : mission en entreprise, rapport et soutenance	AUTRE				12 crédits
UE Périodes de professionnalisation (FI et FC)	UE				12 crédits
Séances collectives : préparation à la recherche de stage/mission	MATIERE		10h		
Stage/mission en entreprise; rapport et soutenance	MATIERE				12 crédits