

## Parcours Bureaux d'études conception

### Présentation

Le BUT Génie Civil – Construction Durable (GCCD) est un cursus décliné sur trois années qui permet l'obtention du grade de licence. Il prépare aussi bien à la poursuite d'études qu'à l'insertion professionnelle et offre des possibilités de mobilité internationale (dans le cadre d'un stage, d'une poursuite d'études ou au cours de la 3ème année). Il s'articule autour d'heures d'enseignement et d'activités encadrées (2 000 heures), de travail en mode projet (600 heures) et de mises en situation professionnelle à travers notamment les stages (24 semaines) ou l'alternance. Il est organisé avec des semaines d'une 30aine d'heures et un contrôle continu intégral (pas de session d'examens).

La spécialisation métier intervient à partir de la 2ème année sous la forme d'un parcours.

Le BUT Génie Civil - Construction Durable a pour objectif de former des techniciens supérieurs dotés de fortes compétences technologiques et des connaissances opérationnelles dans le domaine de la construction depuis la conception des ouvrages jusqu'à leur réalisation sur chantier. La formation vise à donner aux étudiants les connaissances et les aptitudes nécessaires pour répondre aux défis du développement durable et à l'évolution rapide des métiers dans le très vaste domaine de la construction. Elle vise aussi à développer les aptitudes nécessaires au technicien supérieur dans son milieu de travail comme l'ouverture à la communication, l'animation ou la direction d'une équipe.

Le diplômé devra être capable de percevoir les enjeux humains, sociaux, économiques et juridiques de la santé et sécurité au travail, de l'inclure dans la gestion de ses activités et la conduite de ses projets ainsi que de contribuer à son intégration dans l'entreprise.

Il est destiné à exercer indifféremment au niveau de :

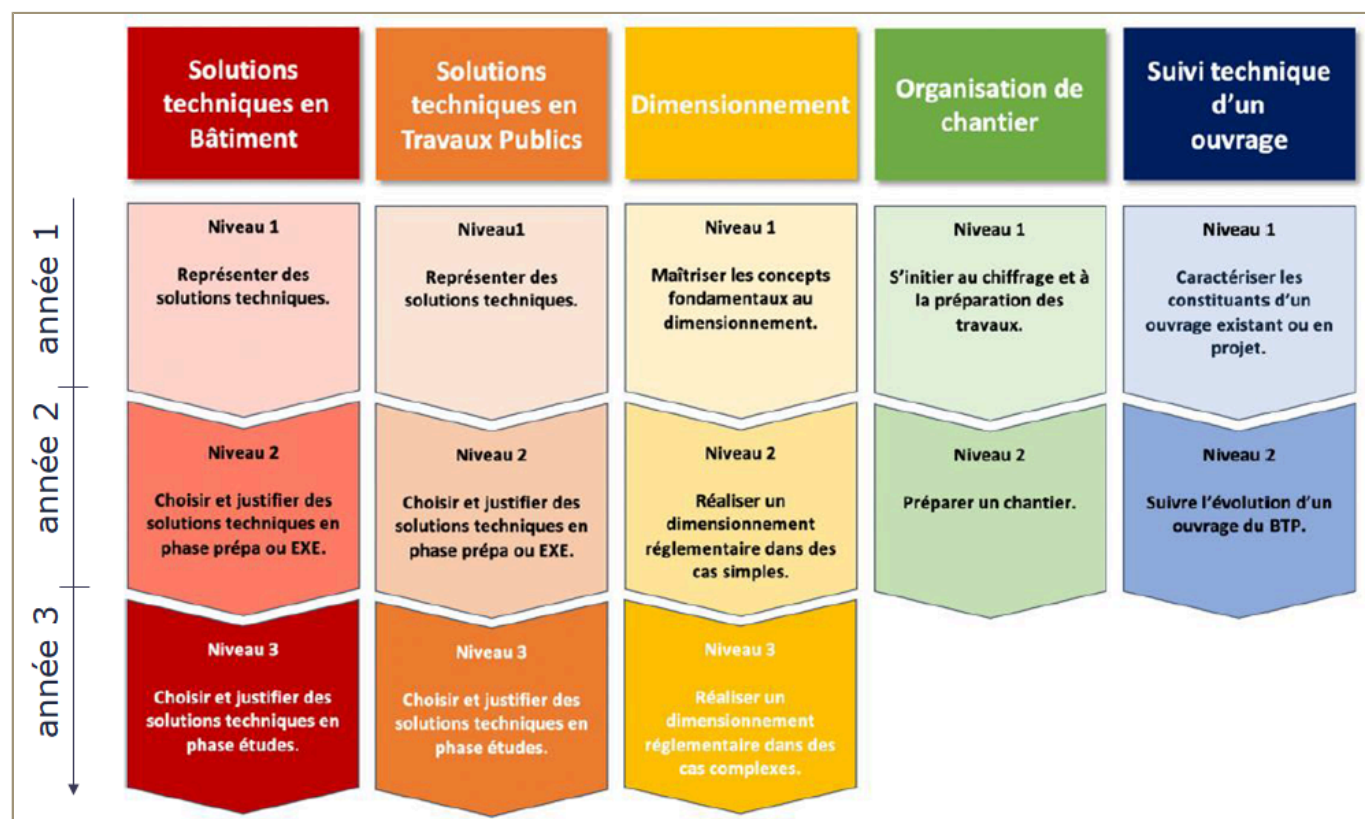
- la maîtrise d'ouvrage (programmation des travaux) : Le maître d'ouvrage est le donneur d'ordre au profit duquel sont réalisés les travaux du bâtiment ou les infrastructures. Il en est le commanditaire et celui qui en supporte le coût financier. Il s'agit des métiers d'assistant technique à la maîtrise d'ouvrage lors de la programmation et du suivi des travaux neufs, ainsi que des métiers concernant la maintenance et l'entretien des ouvrages
- la maîtrise d'œuvre (bureaux d'études, cabinets d'ingénierie) : La maîtrise d'œuvre est l'ensemble des fonctions liées à l'ingénierie de construction au cours des phases successives de conception, d'études, d'exécution et de contrôle d'un ouvrage. La palette des métiers concernés est très large : elle s'étend des métiers de technicien de bureau d'études, de contrôle ou de laboratoire, de dessinateur-projeteur, de métreur... jusqu'aux métiers concernant l'ingénierie de contrôle et de maintenance des ouvrages. Ces métiers nécessitent des compétences spécifiques relatives à l'animation de réunions.
- la préparation et encadrement de chantier (entreprises de construction) : Ces métiers recouvrent l'ensemble des tâches nécessaires à l'organisation générale des chantiers et à la bonne exécution des travaux, notamment en matière de sécurité. Il s'agit des métiers de conducteur ou aide-conducteur de travaux, chef de chantier ou assistant chef de chantier, métreur, technicien d'études de prix, technicien méthodes, chargé d'affaires... Ces métiers nécessitent des compétences spécifiques relatives à l'aptitude à la direction et à l'animation d'équipes.

Le parcours « Bureaux d'études Conception » est destiné plus spécifiquement aux métiers dans les bureaux d'études du Bâtiment et des Travaux Publics.

La formation dispensée donne au futur diplômé toutes les compétences nécessaires pour exercer différentes activités qui s'articulent traditionnellement autour :

- Elaborer des solutions techniques de tout ou partie d'un projet de Bâtiment (Solutions techniques en bâtiment)
- Elaborer des solutions techniques de tout ou partie d'un projet de Travaux Publics (Solutions techniques en TP)
- Dimensionner des ouvrages et des équipements techniques du BTP (Dimensionnement)
- Organiser un chantier de BTP (Organisation de chantier)
- Piloter techniquement un ouvrage tout au long de sa vie (Suivi technique d'un ouvrage)

Vous pouvez télécharger le référentiel de compétences dans l'encadré à droite



## Admission

Pour s'inscrire en 1ère année de BUT, suivre la procédure <https://www.parcoursup.fr> - dans ce dossier seront étudiées vos notes de 1ère et de terminale, votre projet motivé ainsi que les appréciations de vos enseignants. Chaque candidature sera examinée par une commission.

suivre les différentes étapes indiquées sur la plateforme <https://parcoursup.fr>.

Public formation continue : Vous relevez de la formation continue :

- si vous reprenez vos études après 2 ans d'interruption d'études
- si vous suiviez une formation sous le régime formation continue l'une des 2 années précédentes
- si vous êtes salarié, demandeur d'emploi, travailleur indépendant

Si vous n'avez pas le diplôme requis pour intégrer la formation, vous pouvez entreprendre une démarche de [validation des acquis personnels et professionnels \(VAPP\)](#)

Intégration en cours de formation possible sur le semestre 3 ou 5 en fonction de l'origine des candidats et du nombre de places disponibles.

[Consultez les modalités de candidature en 2ème et 3ème année de BUT sur le site de l'IUT1](#)

Candidature en 1ère année de BUT 2022-2023 : Saisie de vos candidatures sur le portail <https://www.parcoursup.fr>

Candidature en 2ème et 3ème année de BUT - Consultez les modalités sur le [site de l'IUT1](#)

## Poursuite d'études

---

Le BUT est un diplôme permettant l'insertion professionnelle. Il ouvre toutefois à la poursuite d'études en master ou écoles d'ingénieurs.

Des passerelles (après la 2ème année) vers d'autres formations de type licence générale ou professionnelle devraient être proposées en fonction des offres de formation locales.

Il est également possible de poursuivre les études à l'étranger.

## Infos pratiques :

---

- > Composante : Institut universitaire de technologie (IUT 1)
- > Niveau : Bac +3
- > Durée : 3 ans
- > Type de formation : Formation initiale / continue, Formation en apprentissage, Contrat de professionnalisation
- > Lieu : Grenoble - Domaine universitaire

## Contacts

---

### Responsable admission

Responsable Admission GCCD  
iut1.gccd.admission@univ-grenoble-alpes.fr

### Responsable pédagogique

Chef de département GCCD  
iut1.gccd.chef-dep@univ-grenoble-alpes.fr

### Contact administratif

Secrétariat GCCD  
iut1.gccd@univ-grenoble-alpes.fr

## Programme

---

[Règlement des études \(RDE\) 2022-2023](#)

### Modalités de Contrôle des Connaissances et des Compétences (MCCC) 2022-2023 :

- [BUT 1ère année MCCC](#)
  
- **BUT 2ème année**  
**Parcours Bureaux d'études conception**  
**(BEC) :**
  - [formation initiale \(BEC-FI\)](#)