

Conditions d'admission

■ En formation initiale :

L'accès au M1 Psychologie clinique cognitivo-comportementale basée sur les processus est réservé aux titulaires d'une Licence en psychologie ou d'un titre (de niveau Bac+3) permettant d'obtenir une dispense (sous décision de la commission pédagogique d'admission). La sélection est fondée sur la qualité du dossier, l'adéquation de la demande à la formation et la motivation du candidat. Pour les étudiants titulaires d'un M1, après admission dans un autre parcours, l'accès au M2 par demande de changement de parcours reste exceptionnel et s'effectue après examen du dossier, puis après entretien oral. Les candidats à l'entrée au M2 doivent être titulaires d'une Licence de psychologie et d'un M1 de psychologie.

■ En formation continue

Ce parcours de master est ouvert à la formation continue pour les personnes en reprise d'études remplissant les mêmes critères que les étudiants en formation initiale.

Toutes les informations sur la procédure, les conditions d'accès et le calendrier de recrutement en master 1 sont disponibles sur la plateforme Mon Master : <http://www.monmaster.gouv.fr>

Informations pratiques

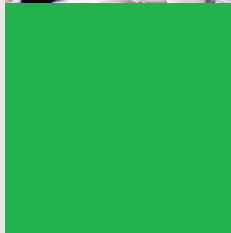
CONTACTS

■ Responsable pédagogique
Jean-Louis Monestès
jean-louis.monestes@univ-grenoble-alpes.fr

■ Scolarité
Giovine Bartier
shs-scolarite-m2-psyclinique@univ-grenoble-alpes.fr

LOCALISATION GEOGRAPHIQUE

UFR Sciences de l'Homme et de la Société
Bâtiment Michel Dubois
1251 avenue Centrale
38400 Saint Martin d'Hères
Web : shs.univ-grenoble-alpes.fr

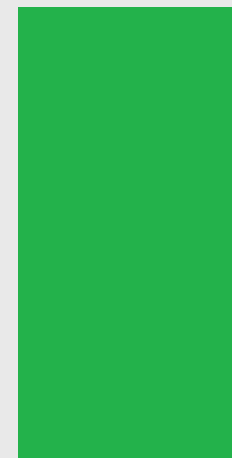


UGA
Université
Grenoble Alpes

Crédits photos : Shutterstock.com

MASTER PSYCHOLOGIE

PARCOURS
PSYCHOLOGIE CLINIQUE
COGNITIVO-COMPORTEMENTALE
BASÉE SUR LES PROCESSUS



UGA
UFR
SHS Université
Grenoble Alpes



Objectifs

Le Master de Psychologie clinique cognitivo-comportementale basée sur les processus forme des psychologues cliniciens spécialisés dans la construction, la mise en œuvre (seul ou en équipe) et l'évaluation de plans thérapeutiques basés sur les processus psychologiques et adaptés aux problématiques des patients.

Compétences

LES ETUDIANTS SONT CAPABLES :

- De développer et mettre en œuvre des psychothérapies adaptées à chaque patient, basées sur les méthodes les mieux fondées empiriquement (i.e. basées sur les preuves totales, c'est-à-dire dont l'efficacité et les moyens d'action ont été explorés et démontrés)
- De connaître les aspects théoriques et pratiques liés à l'évaluation des pratiques cliniques et à la réalisation d'évaluations psychologiques
- De porter un regard critique et scientifiquement éclairé sur les propositions psychothérapeutiques émergentes et le partager.
- D'assurer la mise en pratique et l'évaluation des plans thérapeutiques adaptés à chaque patient par la coordination, l'animation et la formation au long cours d'équipes thérapeutiques ad-hoc, institutionnellement fondée (infirmiers, éducateurs, etc. d'une même structure) ou non (différents soignants intervenant pour le bien du patient, i.e., médecin généraliste, infirmier, psychiatre, etc.).

Débouchés

■ Métiers visés

Le parcours conduit au métier de psychologue clinicien spécialisé en psychothérapies empiriquement fondées exerçant, en secteur sanitaire (ex. hôpitaux généraux, centres hospitaliers spécialisés, cliniques spécialisées en soins psychiatriques), social (ex : services départementaux ou communaux) et médico-social. Il prépare également à l'activité professionnelle en cabinet libéral.

Ce parcours conduit à l'obtention des titres de psychologue et de psychothérapeute

ATOUTS DE LA FORMATION

- Attractivité nationale
- Formation en adéquation avec les besoins de terrain grâce à l'intervention régulière de professionnels travaillant dans le champ de la spécialité.
- Très bons taux de réussite et d'insertion professionnelle



Programme de la formation

MASTER 1 PSYCHOLOGIE CLINIQUE COGNITIVO-COMPORTEMENTALE BASEE SUR LES PROCESSUS

SEMESTRE 7

- UE1. Méthodologie
- UE2. Psychologie clinique I
- UE3. Psychologie clinique II
- UE4. Complément disciplinaire I

SEMESTRE 8

- UE1. TER et Stage en psychologie clinique
- UE2. Méthodologie avancée
- UE3. Recherche en Psychologie III
- UE4. Complément en psychologie clinique (au choix)

MASTER 2 PSYCHOLOGIE CLINIQUE COGNITIVO-COMPORTEMENTALE BASEE SUR LES PROCESSUS

SEMESTRE 9

- UE1. Entretien clinique 1
- UE2. Evaluations et interventions spécifiques en TCC processuelles
- UE3. TCC processuelles empiriquement fondées
- UE4. Epistémologie des approches processuelles en psychothérapie
- UE5. Concevoir et animer un programme thérapeutique en équipe
- UE6. Ouverture en psychologie clinique

SEMESTRE 10

- UE1. Entretien clinique 2
- UE2. Stage et accompagnement : Stage en vue du titre de psychologue. Insertion professionnelle
- UE3. Mémoire
- UE4. Supervision clinique