

Conditions d'admission

Le parcours Neuropsychologie et Neurosciences Clinique est composé de 2 années :

■ Un Master 1.

Conditions d'admission : Titulaire d'une Licence en psychologie ou disciplines annexes avec un projet professionnel en accord avec les objectifs de la formation recherche

■ Un Master 2 national.

Conditions d'admission :

- Titulaire d'un master 1 en psychologie ou disciplines annexes
- Professionnels de santé (psychologie, neuropsychologie, médecine, orthophonie, biologie, neurosciences, ophtalmologie, kinésithérapie, etc.) voulant se former à la recherche dans le milieu clinique
- Avec un projet professionnel adapté à la formation

Toutes les informations sur la procédure, les conditions d'accès et le calendrier de recrutement en master 1 sont disponibles sur la plateforme Mon Master : <http://www.monmaster.gouv.fr>



Informations pratiques

CONTACTS

■ Responsables pédagogiques

Marcela Perrone Bertolotti

marcela.perrone-bertolotti@univ-grenoble-alpes.fr

Carole Peyrin

carole.peyrin@univ-grenoble-alpes.fr

■ Scolarité

Virginie Grillet

shs-scolarite-M2-neuropsych-neurosc@univ-grenoble-alpes.fr

Tel : 04 76 74 34 41

LOCALISATION GEOGRAPHIQUE

UFR Sciences de l'Homme et de la Société

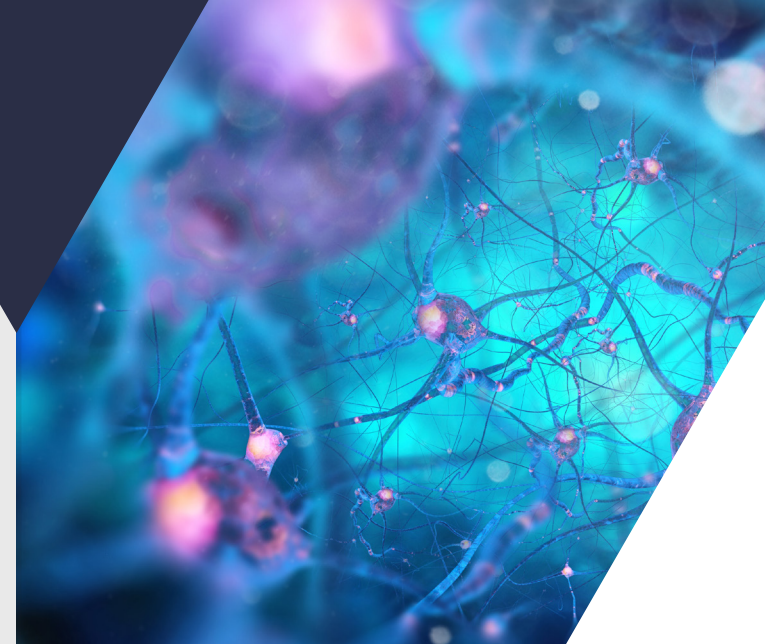
Bâtiment Michel Dubois

1251 rue des universités

38610 Gières

Web : shs.univ-grenoble-alpes.fr

Site du master : www.neuropsychologie-recherche.net



MASTER PSYCHOLOGIE

PARCOURS RECHERCHE EN NEUROPSYCHOLOGIE ET NEUROSCIENCES CLINIQUES

Crédits photos : Shutterstock.com

Objectifs

■ Objectifs scientifiques : Enseigner les bases théoriques et les méthodes expérimentales en neuropsychologie et neurosciences cognitives, les grandes fonctions cognitives et leur organisation anatomo-fonctionnelle, les bases physiopathologiques et les voies thérapeutiques innovantes dans les principales pathologies humaines.

Ce parcours permet aux étudiants avec un cursus initial en psychologie une formation pluridisciplinaire de pointe, comprenant une initiation aux nouvelles méthodes et techniques en neurosciences, neuropsychologie et recherche clinique. De plus, ce parcours permet une formation scientifique d'excellence aux professionnels de santé. Notre parcours contribue ainsi fortement à la formation d'une nouvelle génération de chercheurs pluridisciplinaires.

■ Objectifs professionnels : Assurer l'acquisition d'une culture scientifique permettant aux étudiants d'envisager une thèse de doctorat dans ce domaine.

Compétences

LES ÉTUDIANTS SONT CAPABLES :

- de s'approprier les connaissances théoriques sur un sujet de recherche
- de concevoir un dispositif fondé sur la méthode expérimentale et clinique
- de mener leur travail de recherche au regard des bonnes pratiques en matière de recherche (éthique, déontologie, intégrité scientifique)
- de s'initier à différentes méthodes et outils d'investigation en neuropsychologie et neurosciences cliniques

Débouchés

Poursuite d'études : Doctorat dans le domaine de la neuropsychologie, la psychologie cognitive et les neurosciences cognitives et cliniques.

Métiers visés : Enseignant-chercheur dans les établissements de l'enseignement supérieur, chercheur dans la recherche publique ou privée, ingénieur de recherche ou d'étude.

ATOUTS DE LA FORMATION

- Une formation nationale en Master 2 (Grenoble, Lyon, Toulouse).
- Une formation pluridisciplinaire.
- Une formation scientifique d'excellence pour les professionnels de santé.



Pour plus d'informations :
<http://www.neuropsychologie-recherche.net/>

Contenu

MASTER 1 RECHERCHE EN NEUROPSYCHOLOGIE ET NEUROSCIENCES CLINIQUES

SEMESTRE 7

- UE1. Méthodologie
- UE2. Recherche en psychologie I
- UE3. Recherche en psychologie II
- UE4. UE complément disciplinaire I (au choix) ou UE Graduate School TransCog*

SEMESTRE 8

- UE1. TER (obligatoire) et Stage (Optionnel)
- UE2. Méthodologie avancée
- UE3. Recherche en Psychologie III
- UE4. UE Complément disciplinaire II (au choix) ou UE Graduate School TransCog*

MASTER 2 RECHERCHE EN NEUROPSYCHOLOGIE ET NEUROSCIENCES CLINIQUES

SEMESTRE 9

- UE1. Recherche en neurosciences cliniques et cognition 1 (Tronc commun Toulouse)
- UE2. Recherche en neurosciences cliniques et cognition 2 (Tronc commun Lyon)
- UE3. Recherche en neurosciences cliniques et cognition 3 (Tronc commun Grenoble)
- UE4. Méthodologie de l'analyse de données
- UE5-UE6 Enseignements complémentaires (2 au choix parmi UE.A, UE.B, UE.C) ou UE5 Graduate School TransCog*
- UE.A Psychophysique et analyse des signaux
- UE.B Imagerie cérébrale et modélisation neuromimétique
- UE.C Anglais et communication scientifique
- UE7. Actualités et pratiques de la recherche : actualités disciplinaires (séminaires, colloques), Ethique et science ouverte

SEMESTRE 10

- UE1. Mémoire de recherche et pratique opérationnelle en laboratoire et/ou sur le terrain (obligatoire) et Stage professionnel en vue du titre de psychologue (optionnel)

* pour étudiants inscrits à la Graduate School TransCog