

# Conditions d'admission

## En formation initiale :

L'accès au M1 Psychologie clinique de la santé est réservé aux titulaires d'une Licence en psychologie ou d'un titre (de niveau Bac+3) permettant d'obtenir une dispense (sous décision de la commission pédagogique d'admission). La sélection est fondée sur la qualité du dossier, l'adéquation de la demande à la formation et la motivation du candidat. Pour les étudiants titulaires d'un M1, après admission dans un autre parcours, l'accès au M2 par demande de changement de parcours reste exceptionnel et s'effectue après examen du dossier, puis après entretien oral. Les candidats à l'entrée au M2 doivent être titulaire d'une licence de psychologie et d'un M1 de psychologie.

## En formation continue

Ce parcours de master est ouvert à la formation continue pour les personnes en reprises d'études remplissant les mêmes critères que les étudiants en formation initiale.

Toutes les informations sur la procédure et le calendrier de recrutement en Master sont disponibles sur l'application e-candidat : <https://ecandidat.univ-grenoble-alpes.fr>

# Informations pratiques

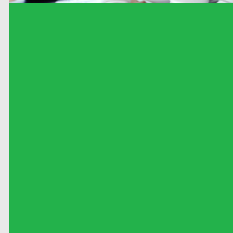
## CONTACTS

■ Responsable pédagogique  
**Aurélié Gauchet**  
[aurelie.gauchet@univ-grenoble-alpes.fr](mailto:aurelie.gauchet@univ-grenoble-alpes.fr)

■ Scolarité  
Mme **Giovine Bartier**  
[shs-scolarite-m2-psyclinique@univ-grenoble-alpes.fr](mailto:shs-scolarite-m2-psyclinique@univ-grenoble-alpes.fr)

## LOCALISATION GEOGRAPHIQUE

UFR Sciences de l'Homme et de la Société  
Bâtiment Michel Dubois  
1251 avenue Centrale  
38400 Saint Martin d'Hères  
Web : [shs.univ-grenoble-alpes.fr](http://shs.univ-grenoble-alpes.fr)



**UGA**  
Université  
Grenoble Alpes

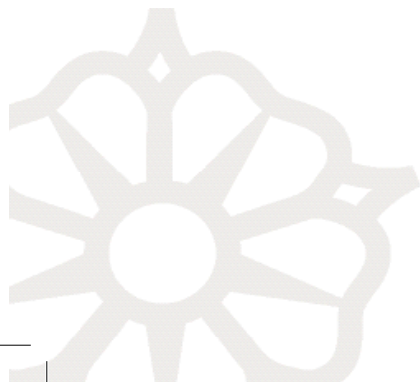
# MASTER PSYCHOLOGIE

## PARCOURS PSYCHOLOGIE CLINIQUE - SANTÉ



**UGA**  
UFR  
**SHS** Université  
Grenoble Alpes

Crédits photos : Shutterstock.com



## Objectifs

Le Master de Psychologie clinique Santé forme des psychologues cliniciens spécialisés dans la prise en charge médico-psychologique de patients hospitalisés ou en traitement ambulatoire et souffrant de pathologies somatiques.

## Compétences

- Double compétence tant dans le domaine clinique que dans celui de la recherche action
- Compétences méthodologiques sur la santé pour mettre en œuvre une démarche expérimentale : méthodes d'intervention auprès du malade, capacité à organiser, planifier et évaluer des opérations de recherche dans le domaine de la santé
- Compétences d'intervention sur les nombreux facteurs psychologiques qui accompagnent toute maladie somatique qu'elle soit aiguë, chronique ou en stade terminal.
- Contribuer à favoriser la résilience et à augmenter la qualité de vie du patient tant à l'hôpital qu'au cours de sa réinsertion sociale.

## Débouchés

### ■ Métiers visés :

Le parcours conduit au métier de psychologue clinicien spécialisé en santé, en secteur sanitaire – Hôpital général dans ses différentes spécialités (maternité, gynécologie, néonatalogie, pédiatrie, oncologie, centre anti-douleur, cardiologie, urologie, ophtalmologie, etc.), Centres Hospitaliers Spécialisés (ex. centre anti-cancéreux, etc.) - et en secteur médico-social et social – Organismes et associations d'aide aux malades et à la réinsertion sociale, maisons de retraite et EHPAD. Il prépare également à l'activité professionnelle en cabinet libéral

### ATOUTS DE LA FORMATION

Enseignements théoriques basés sur les preuves et enseignements pratiques avec des mises en situation

Formation en adéquation avec les besoins de terrain grâce à l'intervention régulière de professionnels travaillant en psychologie clinique de la santé.

Très bons taux de réussite et d'insertion professionnelle



## Contenu

### MASTER 1 PSYCHOLOGIE CLINIQUE SANTE

#### SEMESTRE 7

- UE1. Méthodologie
- UE2. Psychologie clinique I
- UE3. Psychologie clinique II
- UE4. Complément disciplinaire I

#### SEMESTRE 8

- UE1. TER et Stage en psychologie clinique
- UE2. Méthodologie avancée
- UE3. Recherche en Psychologie III
- UE4. Complément en psychologie clinique (au choix)

### MASTER 1 PSYCHOLOGIE CLINIQUE SANTE

#### SEMESTRE 9

- UE1. Entretien clinique 1
- UE2. Maladies chroniques
- UE3. Prise en charge à l'hôpital
- UE4. Vieillesse et dépendance
- UE5. Gestion du stress et de la douleur
- UE6. Ouverture en psychologie clinique

#### SEMESTRE 10

- UE1. Entretien clinique 2
- UE2. Stage et accompagnement : stage en vue du titre de psychologue, insertion professionnelle
- UE3. Mémoire
- UE4. Supervision clinique