

Conditions d'admission

■ L'accès au M1 Recherche en Psychologie est réservé aux titulaires d'une Licence en Psychologie ou d'un titre (de niveau Bac +3) permettant d'obtenir une dispense (sous décision de la commission pédagogique d'admission).

■ L'accès au M2 Recherche en psychologie est réservé aux titulaires d'un M1 en psychologie ou d'un titre (de niveau Bac +4) permettant d'obtenir une dispense (sous décision de la commission pédagogique d'admission).

■ L'admission se fait par sélection : sur décision individuelle, après examen du dossier par une commission de sélection.

Le dossier de candidature doit comporter le dossier académique du candidat (bulletins de notes), son CV et une lettre de motivation. Pour l'accès au M2, le dossier doit comporter également un projet de recherche réalisé avec l'un des membres des deux laboratoires de rattachement. Pour se faire les candidats doivent prendre contact avec un directeur de recherche du LIP/PC2S ou du LPNC.



Informations pratiques

CONTACTS

■ Responsables pédagogiques
Dominique Muller
dominique.muller@univ-grenoble-alpes.fr
Richard Palluel-Germain
richard.palluel@univ-grenoble-alpes.fr

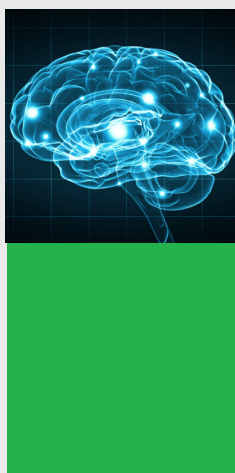
■ Scolarité

Anne Chabaud
shs-scolarite-M2-Recherchepsycho@univ-grenoble-alpes.fr

LOCALISATION GEOGRAPHIQUE

UFR Sciences de l'Homme et de la Société
Bâtiment Michel Dubois
1251 avenue Centrale
38400 Saint Martin d'Hères

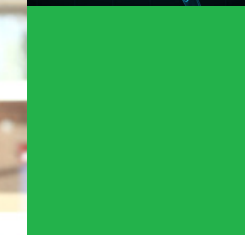
Web : shs.univ-grenoble-alpes.fr
Tel : 04 76 82 59 01



UGA
Université
Grenoble Alpes

MASTER PSYCHOLOGIE

PARCOURS RECHERCHE EN PSYCHOLOGIE



UGA
UFR
SHS Université
Grenoble Alpes

Crédits photos : Shutterstock.com



Objectifs

Le master Recherche en psychologie a pour vocation principale de fournir une formation pointue dans le domaine de la recherche en psychologie (clinique, cognitive, sociale et du travail) et de former des experts non seulement dans l'administration de preuves empiriques mais également dans l'étude des processus psychologiques responsables des faits observés. Un accent tout particulier est mis sur les savoir-faire liés aux méthodologies employées pour étudier ces processus, ainsi qu'aux savoir-faire liés à la communication des connaissances acquises via ces méthodologies. Ce parcours prépare principalement les étudiants à la poursuite en doctorat et in fine, à former des chercheurs et des enseignants chercheurs pouvant prétendre à un niveau international en sciences psychologiques (psychologies clinique, cognitive, sociale et travail). En outre, ce master peut être complété par un stage professionnel sous la direction d'un psychologue, pour donner accès au titre de psychologue.

Compétences

- Connaître les processus neurocognitifs et socio-cognitifs mis en oeuvre dans les grandes fonctions mentales (percevoir, agir, mémoriser, apprendre, résoudre des problèmes et communiquer).
- Acquérir des savoirs faire liés aux méthodologies employées pour étudier les processus psychologiques et neurocognitifs.
- Acquérir des savoir-faire liés à la communication scientifique et grand public des connaissances acquises via l'utilisation de ces méthodologies
- Former les étudiants à la méthodologie expérimentale canonique.
- Former les étudiants aux nouvelles approches comme la modélisation et l'imagerie cérébrale.

Débouchés

Poursuite d'études: Doctorat dans le domaine de la psychologie, des neurosciences cognitives et de la modélisation en sciences cognitives.

Métiers visés: les métiers visés concernent ceux d'enseignant-chercheur, de chercheur dans la recherche publique (CNRS, INSERM, CHU) ou privée mais également d'ingénieurs d'études ou de recherche.

Les + de la formation

Le master est adossé à deux laboratoires d'accueil et rattaché à deux universités :

- Université Grenoble Alpes
- Université Savoie-Mont Blanc
- Le laboratoire Interuniversitaire de Psychologie (LIP/PC2S)
- Le laboratoire de Psychologie et Neurocognition (LPNC)



Contenu

MASTER 1

Semestre 7

- UE1. Méthodologie
- UE2. Cognition, cognition sociale et neuropsychy I
- UE3. Cognition, cognition sociale et neuropsychy II
- UE4. Complément disciplinaire I

Semestre 8

- UE1. TER/Stage
- UE2. Méthodologie de spécialité
- UE3. Cognition, cognition sociale et neuropsychy III
- UE4. Complément disciplinaire II

MASTER 2

Semestre 9

- UE1. Méthodologie et analyse des données
- UE2. Epistémologie
- UE3. Processus de la recherche
- UE4. Communication scientifique en anglais
- UE5-UE6-UE7 (au choix parmi 7)
 - UE.A Imagerie cérébrale et modélisation neuromimétique
 - UE.B. Méthodologie de la recherche clinique
- UE. Méthodologie de la recherche en psychologie du travail et ergonomie
- UE. Psychophysique et analyse des signaux
- UE. Outils et méthode en cognition sociale
- UE. Au choix une UE issue des parcours de psychologie clinique, travail/Ergonomie ou neuropsychologie ou
- une UE TransCog au choix issue des masters partenaires du Programme Thématique Transdisciplinaire Cognition (Sciences cognitives, Sciences du langage, Philosophie)

Semestre 10

- UE1. Mémoire et Stage : Mémoire de recherche et pratique opérationnelle en laboratoire (obligatoire) et Stage en vue du titre de psychologue (facultatif).
- UE2. Actualités disciplinaires (séminaires, colloques)