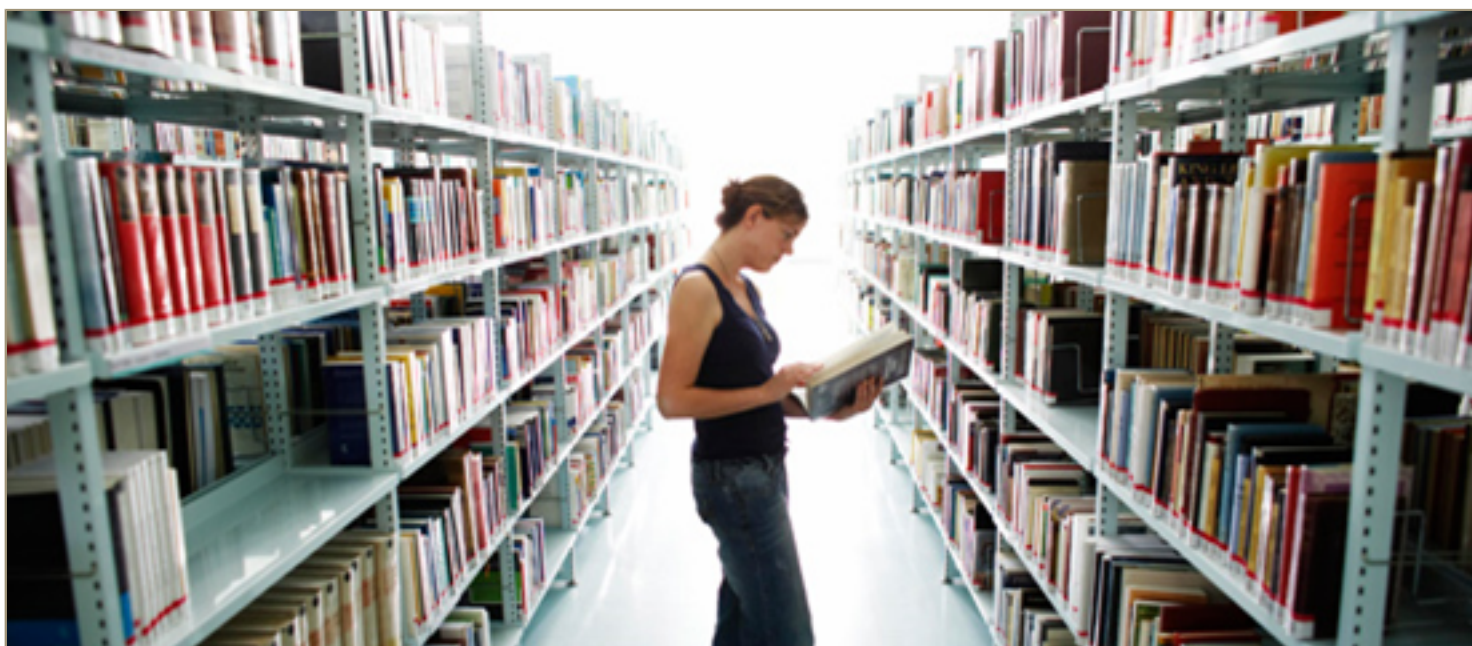


# Doctorat

## Présentation

---



En France, le doctorat est une formation à la recherche permettant d'obtenir le grade de docteur. Il se prépare en trois ans, ou plus suivant les disciplines.

Le doctorat est une véritable expérience professionnelle, permettant de s'ouvrir à d'autres pratiques telles que le management et la communication. Il permet d'accéder à des carrières dans la recherche publique ou privée, mais aussi dans tous les secteurs qui nécessitent esprit d'analyse et de synthèse, rigueur, autonomie, créativité, persévérance et mettent en œuvre des enjeux complexes.

La [préparation d'un doctorat](#) est un travail exigeant qui implique [différents acteurs](#) et qui engage le doctorant dans une recherche scientifique de haut niveau.

La *Communauté Université Grenoble Alpes* propose des thèses dans [tous les domaines](#), à travers tout le sillon alpin. Ses [3700 doctorants](#) préparent leur doctorat dans les 120 laboratoires de recherche localisés à Grenoble, Valence, Annecy, Chambéry ou encore au Bourget-du-Lac. La présence sur ce territoire de grands

organismes de recherche, de laboratoires d'excellence et de grandes industries permet aux étudiants et aux chercheurs de bénéficier d'un [environnement d'une qualité scientifique exceptionnelle](#), ouvert vers l' [entreprise](#) et l' [international](#).

Les doctorants de la Communauté Université Grenoble Alpes peuvent s'inscrire dans 14 écoles doctorales qui offrent des formations à la recherche dans toutes les disciplines, fondamentales et appliquées. Elles sont l'interlocuteur privilégié des doctorants :

- [École doctorale Chimie et sciences du vivant - CSV](#)
- [École doctorale de Physique](#)
- [École doctorale Electronique, électrotechnique, automatique, traitement du signal - EEATS](#)
- [École doctorale Ingénierie - matériaux, mécanique, environnement, énergétique, procédés, production - IMEP2](#)
- [École doctorale Ingénierie pour la santé la cognition et l'environnement - EDISCE](#)
- [Ecole doctorale Langues, littératures et sciences humaines - ED LLSH](#)
- [École doctorale Mathématiques, sciences et technologies de l'information, informatique - MSTII](#)
- [Ecole doctorale Philosophie : histoire, créations, représentations](#)
- [École doctorale Sciences de gestion](#)
- [École doctorale Sciences de l'homme, du politique et du territoire - SHPT](#)
- [École doctorale Sciences économiques - SE](#)
- [École doctorale Sciences et ingénierie des systèmes de l'environnement et des organisations - SISEO](#)
- [École doctorale Sciences juridiques - SJ](#)
- [École doctorale Terre, univers, environnement - TUE](#)

Pour plus d'informations : <https://doctorat.univ-grenoble-alpes.fr/>

## Admission

---

Pour pouvoir vous inscrire en 1<sup>re</sup> année de thèse, vous devrez avoir :

- défini votre sujet de thèse : votre candidature sur un sujet proposé par une École doctorale ou un laboratoire d'accueil a été acceptée, ou le sujet que vous avez proposé a été accepté
- obtenu l'accord du directeur de thèse et d'un laboratoire d'accueil, trouvé un financement (obligatoire ou non selon les disciplines)

Vous devez également être titulaire :

- \* soit d'un diplôme français conférant le grade de master à l'issue d'un parcours de formation établissant l'aptitude à la recherche
- \* soit d'un diplôme étranger de niveau équivalent (obtenu à l'issue d'un parcours de formation établissant l'aptitude à la recherche). Dans ce cas, vous devrez demander une dispense de master lors de votre candidature.

## Infos pratiques :

---

- > **Composante** : Communauté Université Grenoble Alpes
- > **Type de formation** : Formation initiale / continue
- > **Lieu** : Grenoble - Domaine universitaire