

Master Sciences du langage

Ce master se compose de trois parcours :

- Linguistique
- Industries de la langue
- Médiations langagière et culturelle : en contexte de surdit  ou en situation de conflits

Le master Sciences du langage appelle les  tudiants   approfondir leur connaissance des sciences du langage dans les domaines d'excellence des laboratoires porteurs : linguistique, traitement automatique de la langue (TAL), sociolinguistique, psycholinguistique, sciences cognitives.

Cette formation les incite ensuite   rinvestir ces connaissances soit dans un projet de recherche, pour celles et ceux qui souhaitent ensuite s'inscrire en doctorat, soit dans un projet professionnel, pour celles et ceux qui s'orientent vers une insertion professionnelle imm diate.

Le master ouvre sur des d bouch s professionnels tels que la recherche et l'enseignement sup rieur, l'industrie de la langue, l'orthophonie, la sph re professionnelle de la surdit , la r m diation linguistique en contexte interculturel et bilingue, la m diation.



Informations pratiques

MODALIT S DE S LECTION

- Pr -s lection : dossier de candidature et lettre de motivation (fran ais et LSF pour l'orientation m diation en contexte de surdit )
- S lection d finitive sur entretien

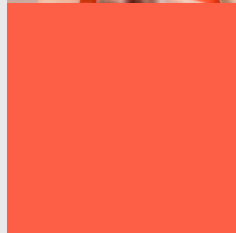
RESPONSABLE DU PARCOURS

Isabelle Est ve
isabelle.esteve@univ-grenoble-alpes.fr

SEC TARIAT P DAGOGIQUE

Campus universitaire, b timent Stendhal B
1180 avenue Centrale, 38400 Saint-Martin-d'H res
Courriel : llasic-master-scl@univ-grenoble-alpes.fr
T l. : 04 76 82 43 80

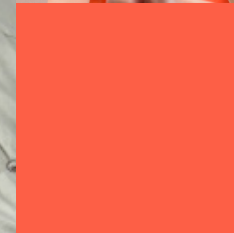
D tail du parcours : formations.univ-grenoble-alpes.fr
Web : llasic.univ-grenoble-alpes.fr



Conception et r alisation : UGA / UFR LLASIC 04/2017 - Cr dits photos : shutterstock

MASTER SCIENCES DU LANGAGE

PARCOURS M DIATIONS LANGAGI RE ET CULTURELLE : EN CONTEXTE DE SURDIT  OU EN SITUATION DE CONFLITS



Objectifs



ORIENTATION MÉDIATION EN CONTEXTE DE SURDITÉ

L'orientation médiation en contexte de surdité vise à former des professionnels en charge de l'accompagnement et la mise en place de dispositifs d'accessibilité qui occuperont les missions suivantes :

- Sensibilisation des acteurs à la médiation en contexte de surdité
- Accompagnement à la mise en place de dispositifs de médiation de l'information (adapter, transposer l'information au contexte linguistique, expérientiel, culturel, représentationnel de chacun) pour favoriser l'accès à l'information/aux savoirs des publics sourds
- Réflexion, élaboration, proposition d'outils, de supports, et de dispositif plus largement qui permettent et garantissent l'accessibilité à l'information/au savoir des publics sourds.

ORIENTATION MÉDIATION EN SITUATION DE CONFLITS

L'orientation médiation en situation de conflits vise à former des professionnels en charge de la gestion de conflits qui occuperont les missions suivantes :

- Sensibilisation des acteurs à la médiation en situation de conflits
- Appréhender les mécanismes linguistiques, contextuels voir psychologiques de la violence verbale dans des relations interpersonnelles ou professionnelles, déjouer l'agressivité par la pratique et la conduite du dialogue pour déjouer les malentendus et les conflits verbaux.
- Réflexion, élaboration, proposition d'outils, de supports, et de dispositif plus largement qui permettent et garantissent de déjouer la violence verbale

Compétences

Ce parcours repose sur une articulation dynamique des contenus théoriques, réflexifs et pratiques qui visent à acquérir des savoir-faire professionnels autour des différentes dimensions de la médiation :

- Analyser les situations d'un point de vue sociolinguistique (pratiques et représentations sociales)
- Saisir les enjeux et les problématiques de la médiation d'une situation donnée/d'un contexte donné
- Évaluer et identifier les besoins de médiation d'une situation donnée
- Développer des ressources, outils, supports pour accompagner la mise en place de dispositifs de médiation



Débouchés

MÉDIATEUR EN CONTEXTE DE SURDITÉ

- Formateur-Consultant expert en linguistique pour l'accompagnement et la mise en place de dispositifs d'accessibilité auprès des différentes structures dont l'optique est de renforcer l'accessibilité de l'information et de favoriser l'accès à la culture des personnes sourdes, dans des contextes variés : social, culturel, professionnel, scientifique, enseignement.

MÉDIATEUR EN SITUATION DE CONFLITS

- Formateur-Consultant expert en linguistique pour la médiation en situation de conflits auprès de structures publiques (SNCF, transports publics, ITEP, etc..) ou privées (associations, banques, entreprises,..).
- Médiateur en libéral (médiations familiales, interventions in situ, expertises...) pour des publics très diversifiés (enfants, adolescents ou adultes).

Organisation

Durée du cursus

La formation est dispensée sur deux années et s'organise, outre les cours, autour d'ateliers, de séminaires, de mise en pratique.

Stages

Les stages d'observation (M1) et pratique (M2) s'inscrivent dans une articulation progressive entre une dynamique réflexive sur l'identification des besoins de médiation d'un terrain donné et, dans un premier temps, et (ré)active, à travers la mise en place et le développement d'outils, de supports, de dispositifs pour y répondre, dans un second temps.

Le stage d'observation (4 à 6 semaines) a lieu lors du semestre 2 du M1.

Le stage pratique (4 à 6 mois) a lieu lors du semestre 2 du M2.

Condition d'accès

ORIENTATION MÉDIATION EN CONTEXTE DE SURDITÉ

- Titulaire d'une licence de sciences du langage
- Formation liée aux domaines de la surdité et de la LSF niveau Bac +3 nécessaire, compte tenu du caractère professionnalisant de ce parcours.
- Niveau LSF B1 en cours (attestation d'une association ou université demandée)

ORIENTATION MÉDIATION EN SITUATION DE CONFLITS

- Titulaire d'une licence dans les domaines des sciences humaines et sociales (métiers de la santé, sociologie, psychologie, philosophie, ethnologie, linguistique)

Vous ne possédez pas de diplôme de niveau bac + 3 : vous pouvez déposer une demande de VAPP.

Cette formation est accessible en formation continue pour des professionnels en exercice ou en recherche d'emploi souhaitant acquérir un bagage complémentaire dans le domaine de la médiation.