

Conditions d'admission

Toutes les informations sur la procédure et le calendrier de recrutement en Master sont disponibles sur l'application e-candidat : <https://ecandidat.univ-grenoble-alpes.fr>

Débouchés

■ Pratiques thérapeutiques

Secteur sanitaire (ex. Hôpitaux Généraux, Centres Hospitaliers Spécialisés, Hôpitaux de jour, CMP, CATTP, etc.), secteur médico-social et champ du handicap (ex. CMPP, CAMSP, SESSAD, ITEP, EHPAD, etc.) et secteur social (services départementaux ou communaux), activité professionnelle en libéral

■ Psychocriminologie et victimologie

Centres Hospitaliers spécialisés dans le milieu pénitentiaire, MECS, CSAPA, centre pénitentiaire, Association d'aide aux victimes, Centre d'aide aux victimes (CAUVA, CUMP, PJJ, réseau ADIAV), milieu carcéral, centre pour les mineurs (EPM).

■ Santé

Hopital général dans ses différentes spécialités (maternité, gynécologie, néonatalogie, pédiatrie, oncologie, centre anti-douleur, cardiologie, urologie, ophtalmologie, etc...), hôpitaux spécialisés (centre anti-cancéreux...), maison de retraites et EHPAD, organismes et associations d'aide aux malades et à la réinsertion sociale, activité professionnelle en libéral.

Informations pratiques

CONTACTS

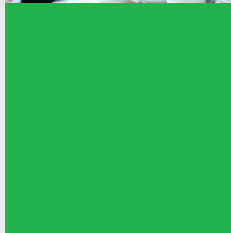
■ Responsables pédagogiques
Reponsable du parcours : Pr Jean-Louis Monestès
jean-louis.monestes@univ-grenoble-alpes.fr

Sous-parcours pratiques thérapeutiques : Pr Jean-Louis Monestès
jean-louis.monestes@univ-grenoble-alpes.fr
Sous-parcours psychocriminologie et victimologie : Dr Emilie Berdoulat
emilie.berdoulat@univ-grenoble-alpes.fr
Sous-parcours Santé : Dr Aurélie Gauchet
aurelie.gauchet@univ-grenoble-alpes.fr

■ Sclolarité (tous parcours)
Mme Florence Richard
shs-scolarite-m2-psyclinique@univ-grenoble-alpes.fr

LOCALISATION GEOGRAPHIQUE

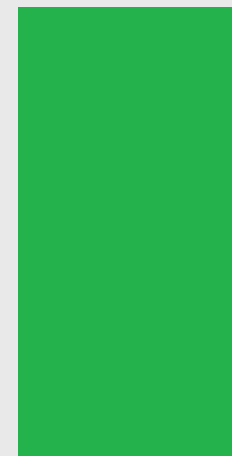
UFR Sciences de l'Homme et de la Société
BHSM (Bâtiment des Sciences de l'Homme et des mathématiques)
1251 avenue Centrale
38400 Saint Martin d'Hères
Web : shs.univ-grenoble-alpes.fr / Tel : 04 76 82 59 01



Crédits photos : Shutterstock.com

MASTER PSYCHOLOGIE

PARCOURS PSYCHOLOGIE CLINIQUE



Présentation du master psychologie clinique

Le master de psychologie parcours clinique forme les étudiants à la pratique de la psychologie clinique fondée sur des approches scientifiques et validées empiriquement.

Trois sous-parcours de psychologie clinique sont proposés en master :

- Pratiques thérapeutiques
- Psychocriminologie et victimologie
- Santé

Objectifs

■ Pratiques thérapeutiques

Former des psychologues cliniciens spécialisés à établir et conduire un projet thérapeutique adapté aux problématiques des patients et à évaluer l'efficacité.

■ Psychocriminologie et victimologie

Former des psychologues cliniciens spécialisés dans l'évaluation, la prise en charge et la prévention dans le champ criminologique et victi-mologique.

■ Santé

Former des psychologues cliniciens spécialisés dans la prise en charge médico-psychologique de patients hospitalisés ou en traitement ambulatoire et souffrant de pathologies somatiques.

Compétences

■ Pratiques thérapeutiques

Connaissances théoriques et pratiques liées à l'évaluation des pratiques et à la réalisation d'évaluations psychologiques, le développement et la mise en œuvre d'un projet thérapeutique dans le cadre de thérapies validées empiriquement ainsi que l'évaluation des prises en charge.

■ Psychocriminologie et victimologie

Connaissances théoriques et pratiques dans le champ d'intervention psychocriminologique et victi-mologique mais également dans le champ institutionnel. Analyse du passage à l'acte, analyse expertale et capacité à penser et utiliser des outils d'évaluation.

■ Santé

Double compétence tant dans le domaine clinique que dans celui de la recherche action. Compétence méthodologique sur la santé pour mettre en œuvre une démarche expérimentale.



Programme de la formation

MASTER 1 PSYCHOLOGIE CLINIQUE

Semestre 7

Perspectives psychopathologiques fondamentales, psychopathologie du développement, psychopathologie clinique du vieillissement, psychopathologie des comportements violents, anglais, statistiques, compléments disciplinaires

Semestre 8

Travail d'Etude et de Recherche / Stage, méthodologie clinique, psychologie clinique III, complément en psychologie clinique

Semestre 9

MASTER 2 sous-parcours PRATIQUES PSYCHOTHERAPEUTIQUES

Entretien clinique, évaluation des pathologies, des prises en charge psychologiques et des pratiques institutionnelles, psychothérapie cognitivo-comportementale, approche processuelle et contextuelle, psychothérapies orientées par la psychanalyse, (+ une UE au choix dans un autre sous-parcours)

MASTER 2 sous-parcours SANTE

Entretien clinique, maladies chroniques, prise en charge à l'hôpital, vieillissement et dépendance, gestion du stress et de la douleur, (+ une UE au choix dans un autre sous-parcours)

MASTER 2 sous-parcours PSYCHOCRIMINOLOGIE ET VICTIMOLOGIE

Entretien clinique, prévention criminologie, victi-mologie, psychocriminologie, outils d'évaluation psychocriminologiques, (+ une UE au choix dans un autre sous-parcours)

Semestre 10 (commun à tous les parcours)

Entretien clinique, insertion professionnelle, outils d'analyse de situations cliniques, mémoire, stage